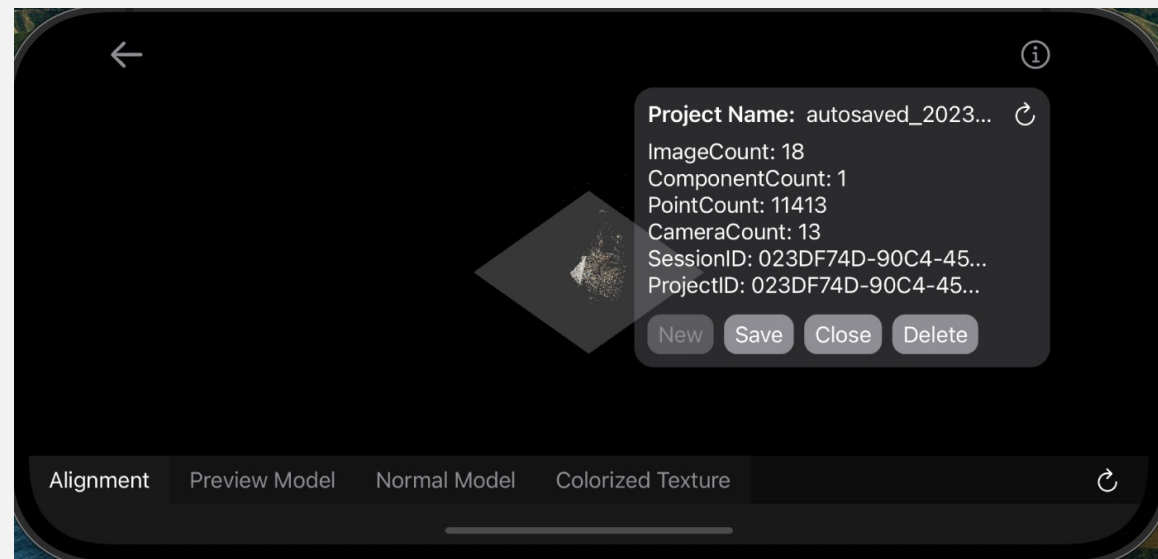
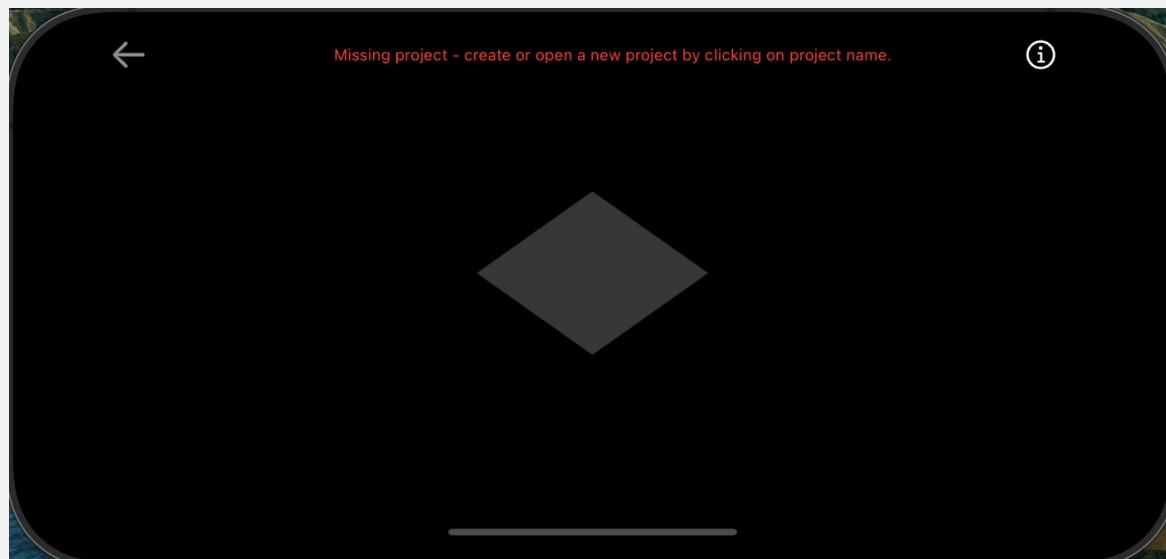


REPORT – LETNÝ SEMESTER

Lukáš Bujňák, 2INF

RCNODE VIEW



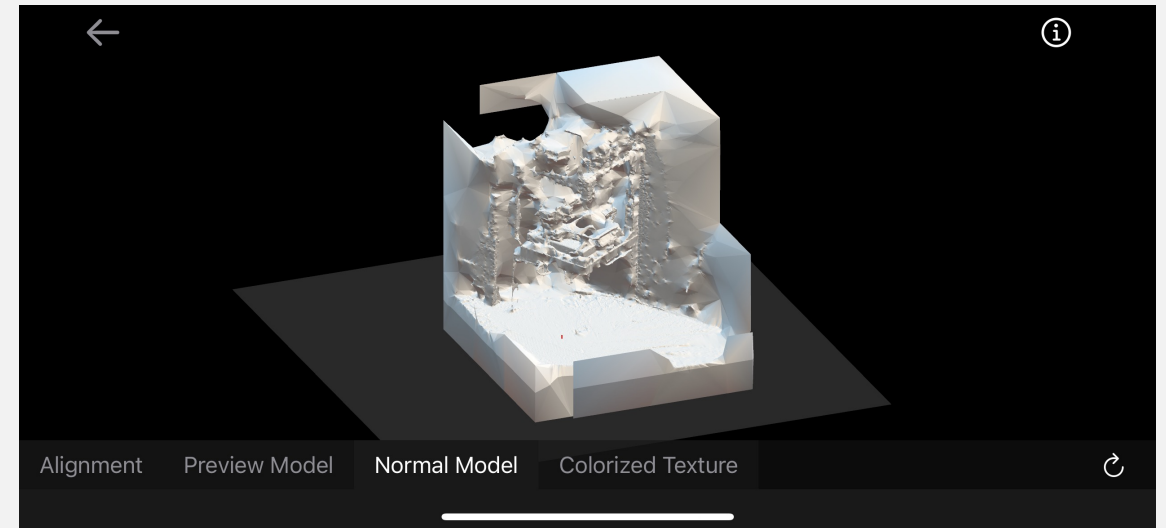
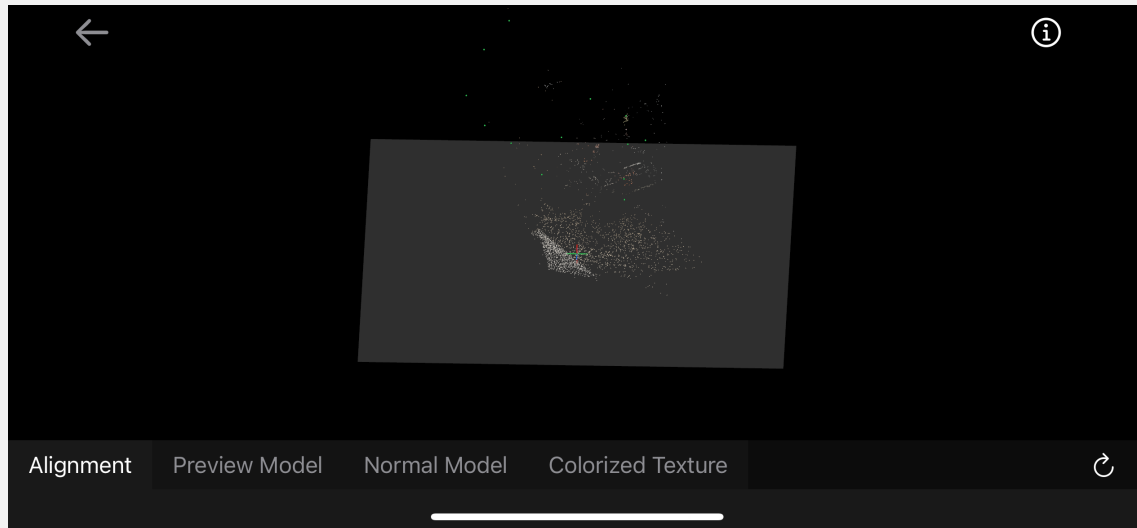
Základný view obsahuje informáciu o aktuálne vykonávanej akcii a project management skrytí pod ikonou – I

Na ľavom obrázku je stav, keď nie je loadnutý project -> dostávame aj upozornenie

Na pravom obrázku je stav, kedy už prebiehol load projektu, máme o ňom základné informácie

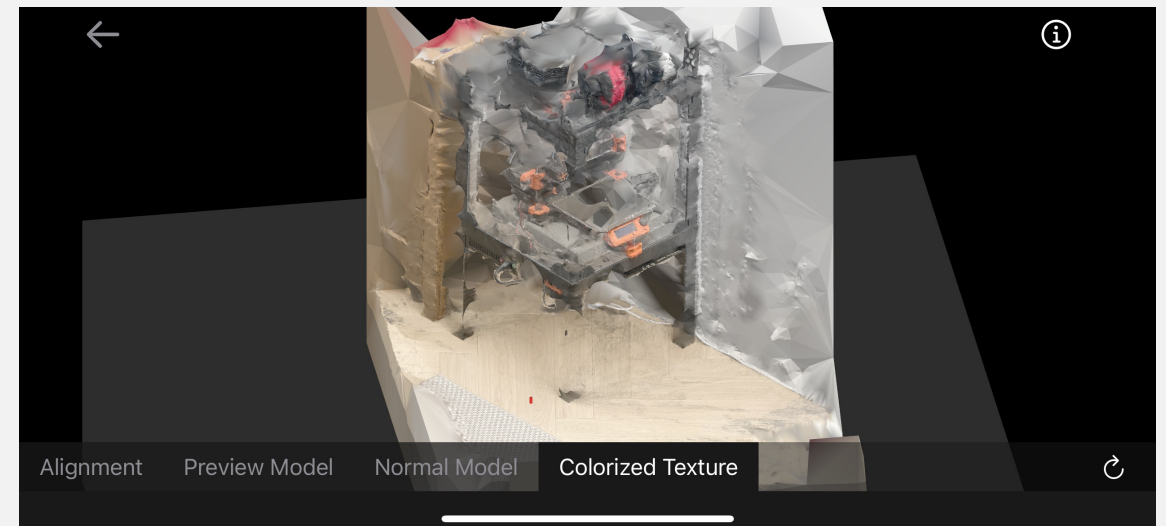
- sprístupnenie dolného panela(automaticky sa načíta alignment, zvyšok ak už je v mobile), ak ešte nie je načítaný, vstupom do danej scény sa vykalkuluje model a vykreslí v aplikácii
- Refresh je potrebný ak už je model načítaný -> nezaťažujeme zbytočne RC
- A zvyšné ovládacie prvky fungujú tak, ako sa od nich očakáva

RCNODE VIEW

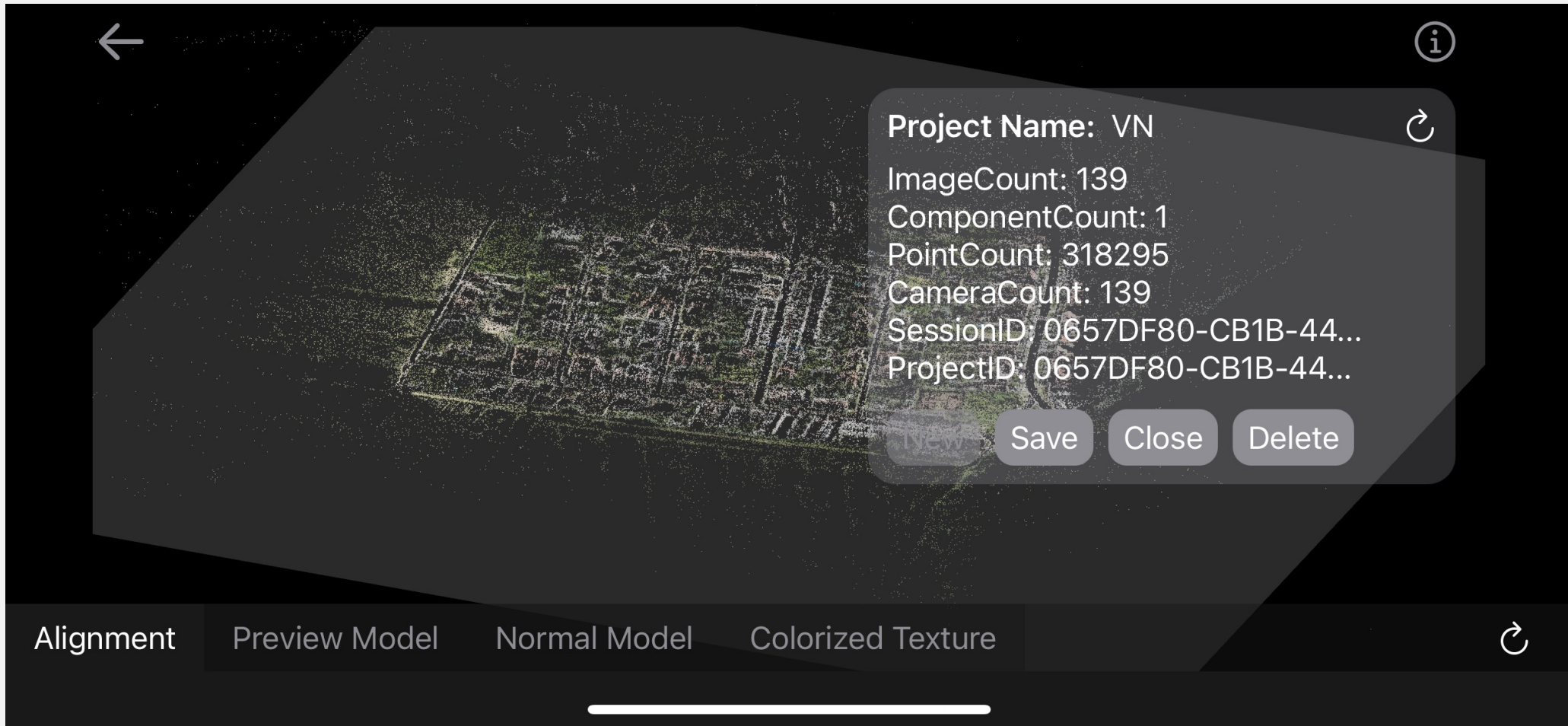


Ešte pár fotiek o tom, ako vyzerá scéna pri rôznych modeloch, preview model som nepridal, pretože je to preview.

- Zelené bodky pri alignment sú kamery(úspešné fotky, ktoré prispeli k dielu)
- Zvyšné body sú kvôli veľkosti v point cloude

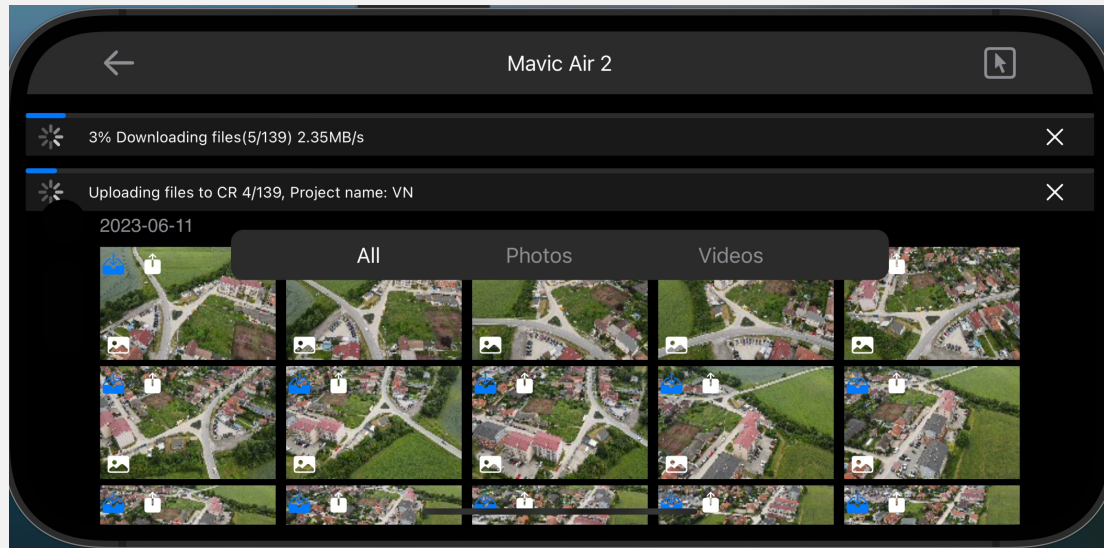


ALIGNÁCIA DEDINY



To, že $\text{imgCnt} = \text{camCnt}$ znamená, že sa lepšie fotiť ani nedalo. Možno v inom rozlíšení fotky. Viac pixelov = viac bodov a lepšia presnosť rekonštrukcie.

LIBRARY VIEW



Library view sa tiež dočkal updatu a to konkrétne o stave downloadu/uploadu

- Môžeme download/upload zastaviť
- Upload funkcia používa download na temp. uloženie obrázku do mobilu, ktorú potom uploadne a neskôr obrázkov vymaže
- Download ukladá média do shared dir vo Files, aby si ich človek nezamenil s mobilnou galériou, samozrejme, sú odtiaľ uložitelné aj do galérie.